

# Le Chébé.

Poudre de croton gratissimus.



Nom reconnu : croton gratissimus Burch.

Nom cité : croton zambesicus Muell. Arg.

Famille : euphorbiacées

Sous-famille : crotonoideae

Tribu : crotoneae

# Sommaire.

P. 3 La petite histoire.

P. 4 Un secret bien gardé.

P. 5 Procédure de fabrication.

P. 7 Les usages de la poudre de Chébé.

P. 8 Associations avec la poudre de Chébé.

P. 9 Dérivés de la poudre de Chébé.

# La petite histoire.

Le *Croton gratissimus* est une espèce de la famille des Euphorbiacée, il est plus connu sous le nom de Chébé (donné par les femmes subsahariennes) ou Croton du Zambèze ou « Lavander » Croton en anglais. Il est présent en Afrique tropicale et subtropicale.

Très prisées dans le monde botanique, ces graines sont plébiscitées en jardinerie pour son ornement et ses arômes.



"*Croton Zambesicus* Müll. Arg.  
Female shoot"

# Un secret bien gardé.

Le Croton gratissimus ou Chébé est connu pour ses propriétés médicinales grâce aux tribus Bantous et Bushmen qui utilisaient traditionnellement des extraits de l'écorce de cette espèce à de nombreuses fins médicinales comme fébrifuge, styptique, cathartique et remède contre l'hydropisie, l'indigestion, la pleurésie, les troubles utérins et les rhumatismes. Les feuilles utilisées comme parfum contiennent des huiles aromatiques utilisées en pharmacie.

C'est en 2017, que le monde découvre que la graine du Chébé avait un secret bien caché par une tribu du Tchad. Un des secrets de beauté des femmes de ce pays, mais aussi d'autres pays d'Afrique, qui a été dévoilé par la Youtubeuse Miss Sahel dans un documentaire (près de 9M de vues), montre les femmes subsahariennes qui s'appliquent une mixture à base de poudre de Chébé sur leurs cheveux qu'elles portent très longs et épais.

Une routine cosmétique qui couvre leurs cheveux d'un mélange fait maison à base de Chébé et garde leurs cheveux super hydratés et lubrifiés, ce qui explique pourquoi elles disent que leurs cheveux ne se cassent jamais, depuis l'enfance. Ces femmes sont connues pour avoir de très longs cheveux naturellement grossiers.

# Procédure de fabrication.

## Cueillette

des boutons floraux de croton.



## Triage

des graines.



## Nettoyage

des graines.



## Séchage

des graines.



## Broyage

des graines.



## Tamisage

de la poudre.



## Mise en sac

de la poudre.



“

*La cueillette de boutons se fait à la main avant le triage.*

“

*Ne sont conservés que les graines avant le nettoyage.*

“

*Les graines sont nettoyées pour enlever d'éventuels résidus avant séchage.*

“

*Les graines sont séchées au soleil sur des plans grillagés avant le broyage.*

“

*Les graines séchées passent au moulin avant le tamisage.*

“

*La poudre passe au tamis pour obtenir une poudre très fine facile à macérer ou mélanger.*

“

*La fine poudre de Chébé est directement mis dans des sacs recyclables.*

Cette méthode de fabrication assure une poudre fine et issue uniquement du fruit (graines).

Pour une bonne conservation, la poudre doit être mise à l'abri de l'air, de l'humidité et de la lumière. Bien refermer le contenant après chaque utilisation.

### Précaution.

*La poudre torréfiée de Chébé : Elle est issue de la torréfaction des boutons de floraux, séchage puis broyage. Cette poudre est d'habitude mélangée à d'autres ingrédients puis vendue dans l'idée d'appliquer la même composition des femmes subsahariennes.*

*En plus, du manque d'informations concernant la composition réelle de cette poudre de Chébé torréfié, elle ne respecte pas les normes de la réglementation cosmétique ( poudre ayurvédique ) qui prohibe les produits contenant du dioxyde de Carbone qui se développe durant la torréfaction. Raison pour laquelle nous ne la proposons pas.*

Graines,  
après nettoyage et séchage.



Poudre,  
obtenue après tamisage.

# Les usages de la poudre de Chébé.

## **Usage traditionnelle des femmes subsahariennes :**

1. Prenez votre traitement capillaire ( revitalisant ou crème capillaire préféré ) mélangez avec de l'huile végétale au votre choix et ajoutez de la poudre de Chébé puis mélangez.
2. Après avoir séparé vos cheveux. Mouillez les cheveux et alternez entre l'eau, le mélange pour cheveux que vous venez de faire et la poudre de Chébé sur les longueurs, jusqu'à ce que les cheveux soient complètement saturés.
3. Ensuite on tresse les cheveux et une fois terminée, mouillez-les à nouveau avec de l'eau. Répétez cette routine 3 à 5 fois par semaine. Conseils : lavez vos cheveux 1 fois tous les 2 voire 3 semaines.

## **Usages alternatifs :**

La pose de Chébé, dans le strict respect de la tradition, reste difficile pour la majorité de femme très occupées. Cependant, il existe des méthodes alternatives pour profiter un traitement anti-casse, super hydratant et fortifiant.

Vous pouvez utiliser la poudre dans la composition :

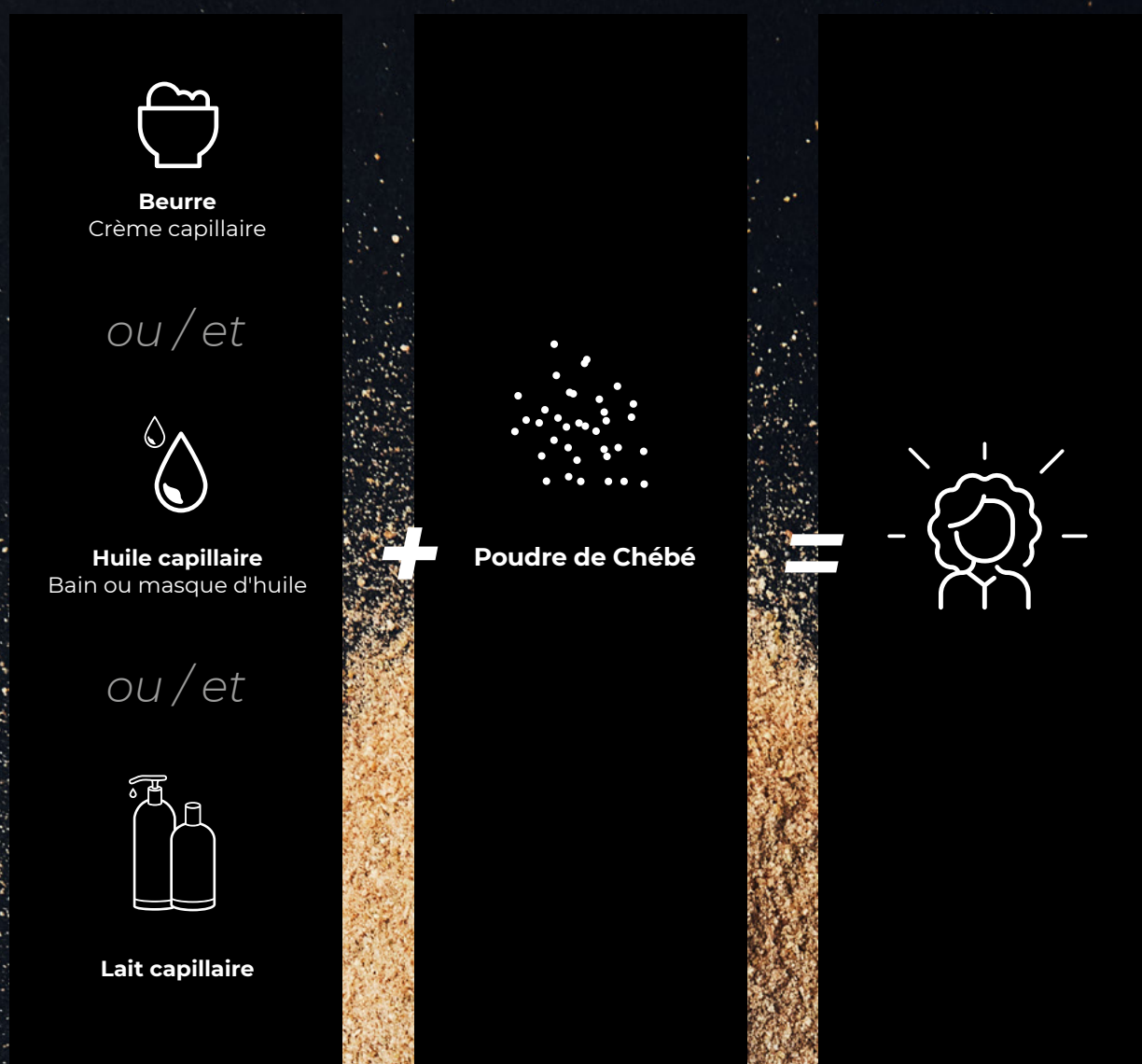
- Bain ou masque d'huile.
- Huile pour cheveux.
- Beurre ou crème capillaire.

Il s'agit de traitement pour renforcer les cheveux, minimiser la casse, favoriser l'hydratation et la rétention de la longueur. Il est conseillé, une fois ces traitements effectués, de couvrir vos cheveux ( turban, foulard, bonnet ).

Le Chébé ne s'applique pas seul, la poudre est utilisée soit en Macérât, soit mélangé avec un produit capillaire ou un beurre avant application sur les longueurs uniquement. Il est très important de noter qu'il est très déconseillé d'appliquer la poudre de Chébé sur le cuir chevelu.

Il existe plusieurs méthodes pour utiliser la poudre de Chébé comme véritable action sur la vitalité des cheveux, cependant il est nécessaire d'être régulière et de bien maîtriser le mode d'emploi.

# Associations avec la poudre de Chébé.



**Rappel : il est déconseillé d'appliquer le Chébé ou tout dérivé sur le cuir chevelu.**

# Les dérivés de la poudre de Chébé.

## RECOMMANDATIONS, AVIS & CONSEILS

Plusieurs marques comme NIWEL, MAWENA, DIOUDA ont publié des blogs prônant les bienfaits de la poudre de Chébé sur les cheveux.

Nos observations ont été récoltées sur la base des retours d'expériences, challenges ou témoignages clients ( Blogs, réseaux sociaux, témoignages vidéo... ) utilisant la poudre de Chébé dans leur routine.

Les premiers résultats sont observés au bout de quelques semaines selon le rythme de l'utilisation, vous trouverez ci-dessous une liste non exhaustive des effets observés :

### Bienfaits observés :

- Hydratation durable des cheveux.
- Réduction importante de la casse.
- Douceur.
- Brillance.
- Volume.
- Rétention des longueurs
- Réductions des fourches.
- Convient à tous les types de cheveux.

### Effets indésirables Observés :

- Éviter tout contact avec le cuir chevelu.
- Salissant ( débris de Chébé ).
- Application contraignante ( routine traditionnelle ).

## Le macérât de Chébé

( Plus souvent appelé Huile de Chébé ).

L'huile confère tous les bienfaits des huiles qui la composent et du Chébé. Elle peut soit rentrer dans la composition des produits à base de Chébé ou comme soin quotidien.

## Infusion de Chébé

Plus souvent utilisé dans la composition de beurre ou comme soin quotidien.

## Beurre de Chébé

Le beurre de Chébé le plus souvent utilisé comme soin quotidien, il peut aussi servir de masque ou pré-shampoing.

# Le conseil de Miss Sahel.



Lorsque je fais ce traitement, j'applique d'abord l'huile de ricin noir jamaïcain sur mes racines, puis j'applique le mélange Chébé sur les longueurs. De cette façon, vous traitez la croissance des cheveux à partir des racines (huile ricin noire ou autre huile) et fortifiez vos pointes pour les protéger contre la casse (mélange de Chébé).

C'est le traitement ultime pour la rétention de longueur / anti-casse. Si vos cheveux ont besoin d'un coup de pouce pour pousser mais qui se cassent et s'amincissent facilement en poussant, ce serait un traitement idéal.

Les alternatives plus légères à mélanger avec la poudre de Chébé sont l'huile de noix de coco, l'huile de noyau d'abricot, l'huile d'Olive, l'huile d'amande douce ou toute autre huile capillaire appropriée de votre choix.

Vous pouvez également mélanger le Chébé avec du beurre de karité pour un traitement ultra hydratant selon votre choix.

Certaines personnes peuvent initialement

penser que la longueur de leurs cheveux est due à la génétique, après s'être renseignées, les femmes de la tribu ont déclaré que ce n'était certainement pas dû à la génétique puisqu'elles n'appliquent pas de mélange de poudre de Chébé sur leur frange qui reste courte. Cependant, les parties des cheveux sur lesquelles ils utilisent le mélange de poudre dans leur routine ne se cassent pas et deviennent très longues et fortes.

Veillez effectuer un test de patch 2 jours avant une utilisation complète de la poudre Chébé ou ses dérivés.

Ne pas utiliser directement sur les enfants. Pour limiter les risques d'allergie, une touche d'essai doit être réalisée 48H avant l'application.

La poudre de Chébé ou les produits qui contiennent cette poudre ont des propriétés fortifiant, hydratant, et gainant, ce qui permet de minimiser la casse et d'avoir des cheveux plus résistants, donc de faciliter la rétention de longueur.

**Pour avoir des beaux cheveux, rien ne vaut la patience, la persévérance et une bonne routine.**



"Croton Zambesicus Müll. Arg. Seed"

# Sources & archives.

## Recommandations

Miss Sahel.

## Flora of west tropical Africa.

## Un secret bien gardé.

<https://www.youtube.com/watch?v=hwydbb37BII>:

[http://www.ethnopharmacologia.org/recherche-dans-prelude/?plant\\_id=1824](http://www.ethnopharmacologia.org/recherche-dans-prelude/?plant_id=1824)

<https://fr-academic.com/dic.nsf/frwiki/1895925>

## Rapport Botanique,

Août 2021, LBSEV, Faculté des sciences, Université de Ndjamen ( Tchad ).

## Avec la participation de

**RCMA Experts**  
toxicologue - cosmétique - santé - environnement

**WESSLING**  
Quality of Life



**Conception**  
Direction Créative  
Photographie  
Graphic design

**BÔDD**

<https://iambodd.com>

## Rédaction



NX DISTRIB 2021©